



Trattori

XERION

5000 4500 4200

CLAAS



Rende leggeri anche i carichi più pesanti.

XERION 5000-4200

Provate il nuovo XERION.

Esistono trattori che danno il meglio quando sono ai limiti delle loro prestazioni. Sono costruiti per questo. Proprio come lo XERION. Il suo concetto esclusivo è sinonimo di trazione, potenza di traino e dinamica.

Chi ascolta i propri clienti, sa che anche la macchina migliore può essere migliorata, ad esempio, con uno chassis ancora più delicato con il suolo, con una potenza del motore impressionante e con un maggiore comfort di comando. Provate il nuovo XERION. Anche i lavori più pesanti diventano leggeri.



Scoprite il nuovo XERION e i suoi molteplici impieghi.

Scan me.





XERION 4200.
462 CV già con il
modello base.
Pagina 16



Spinta propulsiva. Grande comfort
di guida e molta potenza
per gli attrezzi.
Pagina 18



CEBIS con schermo touch.
Integrato nel nuovo
bracciolo del trattore.
Pagina 36



Intervallo di manutenzione di 1000 h.
Costi di manutenzione inferiori del
38%, tempi di fermo in officina
inferiori del 50%.
Pagina 46

Innovazioni	4
Concetto TRAC	6
TRAC	8
TRAC VC	10
SADDLE TRAC	12
CLAAS POWER SYSTEMS	14
Motore	16
Trasmissione	18
Struttura	20
Telaio	22
Zavorramento	24
Punti di aggancio e presa di forza	26
Impianto idraulico	28
Sollevatore posteriore e anteriore	30
Cabina e comfort	32
Comfort	34
Concetto di comando	36
Digitalizzazione	38
Gestione della manovra a fondo campo CSM	40
Sistemi di guida	42
Gestione dei dati	44
Manutenzione	46
CLAAS Service & Parts	48
Punti di forza	50
Dati tecnici	51



Scoprite tutte le
novità dello XERION.
xerion.claas.com

Scan me.



Tre versioni. Concetto di costruzione unico.

Lo XERION è unico. Lo si riconosce subito: quattro ruote di pari dimensioni su due assali sterzanti, struttura a telaio integrale per un'enorme capacità di carico, trasmissione a variazione continua fino a 530 CV e un comfort di comando, che solo una macchina CLAAS può offrire.

- TRAC con cabina fissa (pagina 8)
- TRAC VC con cabina girevole (pagina 10)
- SADDLE TRAC con spazio per botti (pagina 12)

Sei vantaggi. Molteplici possibilità d'impiego.

- Quattro ruote di pari dimensioni o pneumatici gemellati per una capacità di trazione elevata
- Due assali sterzanti consentono cinque tipi di sterzata per molteplici applicazioni
- Zavorramento fino a 6,8 t anteriore e posteriore
- Il telaio portante consente carichi elevati fino a 15 t per assale

- Una trasmissione a variazione continua fino a 530 CV aiuta a risparmiare carburante
- Comandate lo XERION in modo intuitivo con lo schermo touch del CEBIS

XERION TRAC.

Imbattibile sul campo.

TRAC con cabina al centro.

Se utilizzate il trattore prevalentemente per la coltivazione del suolo, lo XERION TRAC è la versione adatta per voi. La cabina comfort sospesa è posizionata al centro del trattore, è dotata di un'ampia vetratura e offre una visuale a 360° eccezionale.

I vantaggi:

- Sul campo usufruite di una trazione considerevole e di una potenza di traino elevata
- Grazie allo zavorramento e all'attacco a collo d'oca tutti i carichi sono distribuiti in modo omogeneo su entrambi gli assali
- Le grandi superfici d'appoggio dei pneumatici proteggono il suolo

I campi di impiego.

Lavorazione del terreno.

Quattro ruote di pari dimensioni assicurano una potenza di traino elevata. I pesi sono distribuiti in modo ideale. Lo zavorramento della macchina è facile da realizzare.

Semina.

Ottenete prestazioni per unità di superficie elevate. Grazie alla gestione ben rapportata del motore risparmiate carburante.

Trasporto in campo.

Potete spostarvi velocemente e con una capacità di traino elevata. La trasmissione CMATIC vi offre un alto comfort di guida.

Distribuzione di liquame.

Il circuito idraulico ha una portata di 250 l/min. Il raggio di svolta è di soli 15,7 m. L'avanzamento a granchio protegge il suolo.



XERION TRAC VC.

Spostamenti confortevoli anche in retromarcia.

Il TRAC VC con cabina girevole.

Alcuni impieghi richiedono una buona visuale sulla parte posteriore del trattore. La cabina girevole (VC è l'abbreviazione di Variable Cab) è una soluzione di guida reversibile che offre un comfort inimmaginabile. Con la semplice pressione di un pulsante è possibile ruotare l'intera cabina dalla posizione centrale alla posizione rivolta all'indietro sopra l'assale posteriore in pochi secondi.

I vantaggi:

- La visuale sulla struttura posteriore è ideale
- I comandi ruotano automaticamente insieme alla cabina
- Tutte le funzioni rimangono invariate quando si opera nella posizione posteriore
- Il nuovo bracciolo con lo schermo touch del CEBIS integrato rende decisamente più confortevole il comando del trattore
- Durante gli spostamenti stradali la cabina è posizionata centralmente per garantire il massimo comfort

I campi di impiego.

Applicazioni in trincea.

Grazie all'avanzamento a granchio la compattazione è ottimale. Disponete di un'enorme forza di spinta.

Cippatura legna.

Lo XERION è subito pronto per l'impiego. La presa di forza è potente. Avete una buona visuale su tutti i lati.

Pacciamatura.

La potenza della presa di forza è elevata anche con un regime motore ridotto. Il consumo di carburante all'ora è minore.

Sgombero della neve.

La trasmissione CMATIC consente una guida precisa a partire da 0,05 km/h. La luce libera dal suolo è elevata. La visuale è sempre eccellente.



XERION SADDLE TRAC.

Versatile e sempre affidabile.

Molto spazio per botti e attrezzi portati.

Nella versione SADDLE TRAC la cabina è posizionata fissa sull'assale anteriore. Si dispone così di molto spazio per i più svariati attrezzi portati dietro la cabina. Con una botte portata lo XERION si trasforma così in uno spandilicame semovente, dotato della potenza necessaria per lo spargimento e l'interramento.

Con lo XERION SADDLE TRAC la vostra azienda dispone di un trattore a piattaforma aperta, che svolge tuttavia in modo affidabile anche tutti i lavori tipici di un trattore di grande potenza.

I vantaggi:

- Con botti e attrezzi portati di diverso tipo il SADDLE TRAC si trasforma in un'autentica macchina semovente
- Grazie alla distribuzione omogenea del carico in primavera potete essere in campo decisamente prima del tempo
- Quattro pneumatici di grandi dimensioni e la sterzata a granchio proteggono il suolo anche durante gli impieghi più duri
- Con 462 CV e una coppia di 2.200 Nm lo XERION 4200 dispone delle riserve necessarie

I campi di impiego.

Spargimento di liquame e substrato.

Il circuito idraulico ha una portata di 250 l/min. Il raggio di svolta è di soli 15,7 m.

Semina e concimazione.

Siete presenti in campo prima del tempo e disponete della capacità sufficiente per realizzare rese elevate per unità di superficie.

Applicazioni in trincea.

Il sollevatore frontale è caratterizzato da un'elevata capacità di spinta in trincea. La compattazione è ottimale.





La nostra trasmissione abbina i componenti migliori.

La vostra macchina CLAAS è molto più della somma di singoli componenti. Si ottengono le massime prestazioni solo quando tutti i componenti sono perfettamente rapportati tra loro e lavorano bene insieme.

Sotto il nome CLAAS POWER SYSTEMS (CPS) riuniamo i migliori componenti in un sistema di trasmissione intelligente. Piena potenza del motore solo quando è necessaria. Trasmissioni adeguate agli impieghi delle vostre macchine. Una tecnologia a risparmio di carburante che si ripaga velocemente.

CPS | CLAAS
POWER
SYSTEMS

Tutta la potenza necessaria, quando ne avete bisogno.

Prestazioni eccellenti.

Il CLAAS POWER SYSTEMS abbina dei potenti motori a 6 cilindri Mercedes-Benz con una catena cinematica strutturata in modo semplice. Su tutte e tre le macchine disponete di una coppia enorme già ai regimi più bassi del motore. Lo XERION 5000 offre una coppia massima di 2.600 Nm con la presa di forza attivata. Il concetto di regime basso riduce il regime al minimo da 800 g/min a 730 g/min.

462 CV già nello XERION 4200.

Abbiamo aumentato la potenza dello XERION 4200 di 27 CV. Gli operatori dispongono così di una coppia più elevata a bassi regimi del motore. Ciò comporta una guida più dinamica, riserve di potenza più elevate e un consumo di carburante minore.

- Coppia massima di 2.200 Nm
- Funzionamento più silenzioso
- Più potenza ed agilità



Trattamento dei gas di scarico integrato.

- Stage V grazie alla tecnologia SCR, al filtro antiparticolato (DPF) e al catalizzatore d'ossidazione (DOC)
- Integrato sotto la cabina

Pensato per risparmiare carburante.

- Aumento di potenza di 27 CV con 462 CV sullo XERION 4200
- Motori molto potenti già ad un regime basso
- Andamento costante della coppia ad alto livello
- Trattamento dei gas di scarico completamente integrato per non ostacolare la visuale
- Raffreddamento intelligente con una regolazione della velocità del ventilatore che consente di risparmiare carburante
- Pulizia del radiatore durante la guida grazie all'inversione della ventola con la semplice pressione di un pulsante

XERION		5000	4500	4200
N. cilindri		6	6	6
Cilindrata	cm ³	12800	12800	10700
Potenza a regime nominale (ECE R 120) ¹	kW/CV	374/509	353/480	337/458
Potenza max. (ECE R 120) ¹	kW/CV	390/530	360/490	340/462
Coppia max. (ECE R 120) ¹	Nm	2600	2400	2200

¹ Soddisfa la norma ISO TR 14396

Motori di ultima generazione.

- Motore a 6 cilindri in linea Mercedes-Benz
- Massima potenza da 462 a 530 CV
- Iniezione Common Rail e motorino di avviamento da 24 Volt



Trasmissione a variazione continua per una guida confortevole.

Eccezionale per questa classe di potenza.

La trasmissione a variazione continua CMATIC di ZF è unica nel suo genere. Con velocità tra 0,05 e 50 km/h non disponete solo di un comfort di guida eccezionale, bensì anche di una trasmissione efficiente della potenza grazie all'alta componente meccanica.

Attraverso la trasmissione lineare la potenza del motore raggiunge direttamente gli assali e la presa di forza. Differenziali longitudinali e trasversali assicurano una trasmissione della potenza considerevole.

Il comando tramite l'acceleratore o la leva multifunzione è semplice e confortevole. Durante il lavoro in campo o con un regime della presa di forza costante, la velocità viene adeguata automaticamente. La possibilità di regolare facilmente il carico del motore vi consente di risparmiare carburante.

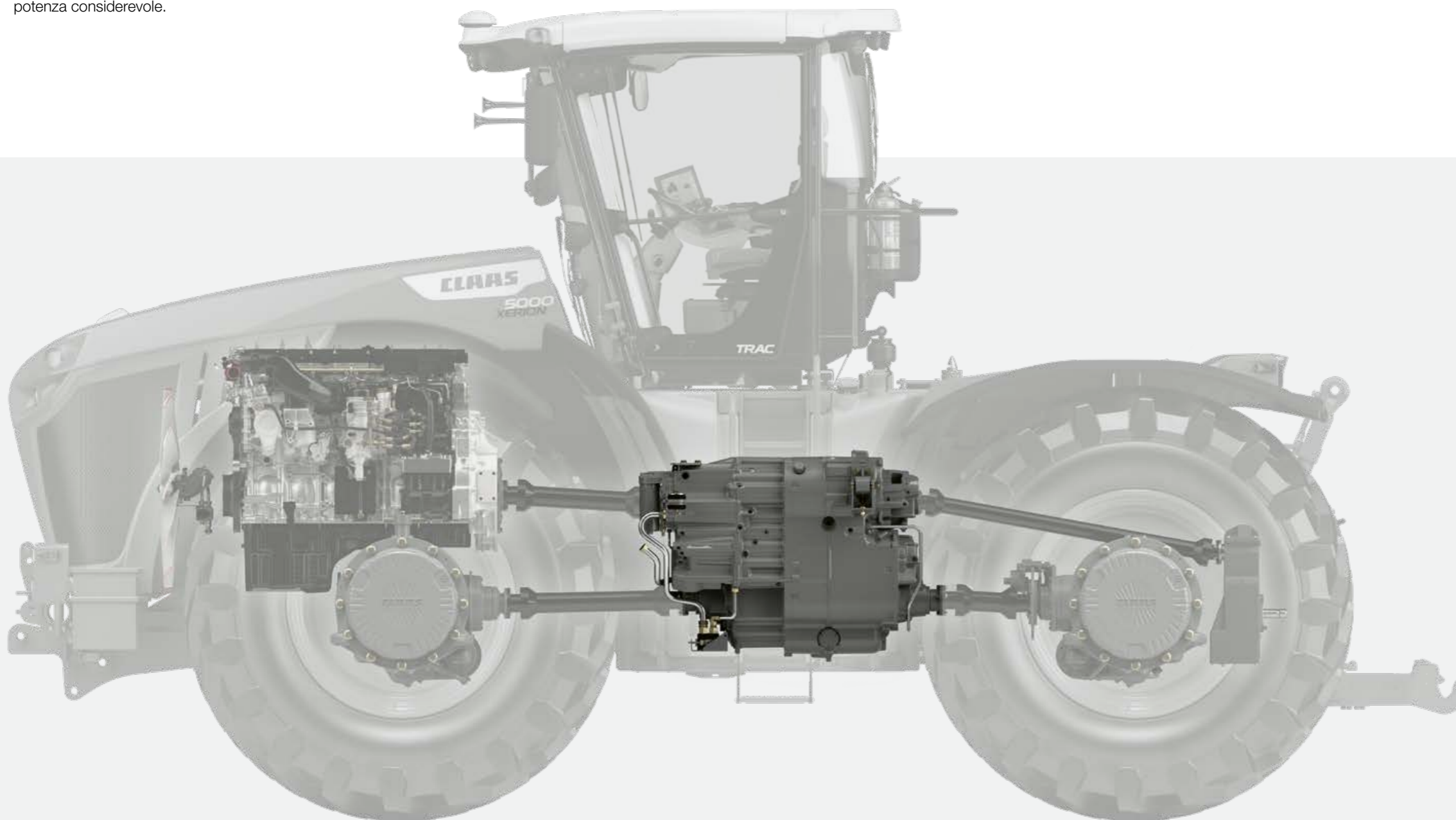


Tempi di spostamento brevi a 40 o 50 km/h.

Con le versioni su ruote dello XERION è possibile raggiungere una velocità massima di 30 km/h, a seconda della variante di trasmissione. Con la cabina girata è possibile spostarsi a una velocità massima di 30 km/h anche in retromarcia.

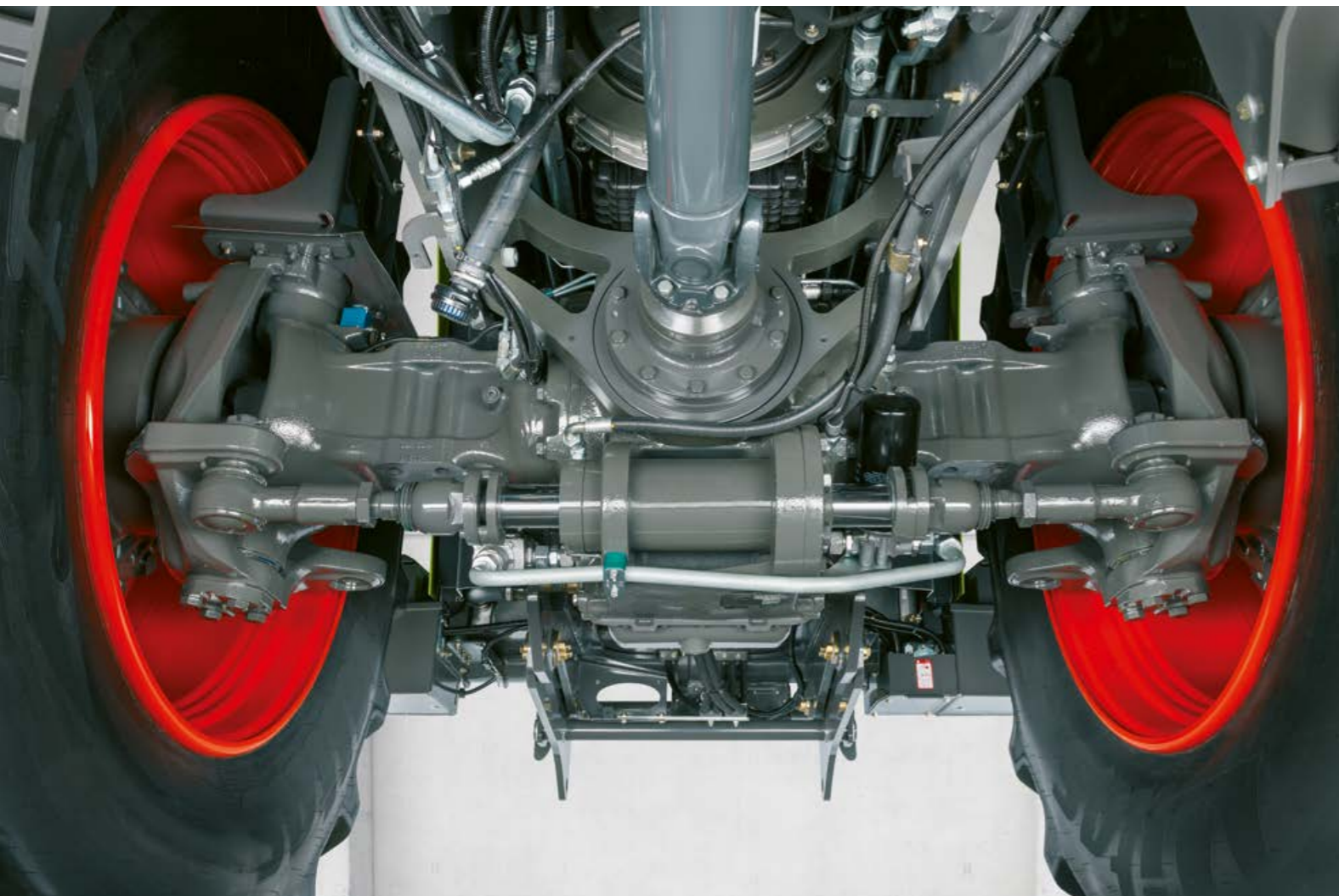
Arresto sicuro.

Lo XERION inizia a rallentare fino all'arresto completo non appena l'operatore sposta il piede dall'acceleratore. Il trattore mantiene la posizione in modo sicuro anche senza premere il pedale del freno.



La potenza diventa efficienza.

- Trasmissione CMATIC a variazione continua per un comfort di guida da 0,05 a 50 km/h
- Disposizione in linea degli organi della trasmissione per trasferire la potenza del motore direttamente alle ruote
- Trazione integrale permanente
- Alto rendimento attraverso quattro gamme di velocità inserite automaticamente
- Enorme potenza di traino grazie alle grandi superfici di appoggio
- Comandi semplici tramite il pedale dell'acceleratore o la leva multifunzione



Costruito per carichi molto elevati.

Lo XERION può trasportare carichi elevati grazie alla struttura eccezionale del telaio. I tubi trasversali del telaio, imbullonati anziché saldati, presentano una resistenza e una capacità di carico esemplari. Gli assali Heavy Duty sono dimensionati per carichi fino a 15 t per assale con velocità massima di 50 km/h. Nonostante le sue dimensioni e il suo peso lo XERION resta mobile ed agile grazie ai due assali sterzanti.

L'attacco sferico di 110 mm per l'aggancio di grandi botti per il liquame è posizionato direttamente dietro la cabina. Il carico della botte agganciata è ripartito su entrambi gli assali, mentre il passo lungo di 3,6 m assicura un alto comfort di guida.

La sua stabilità: un vantaggio quotidiano.

- Telaio rinforzato duraturo per carichi elevati
- Assali Heavy Duty per un carico di 15 t a una velocità max. di 50 km/h
- Solleventori completamente integrati con una capacità di carico anteriore fino a 8,4 t e fino a 13,6 t nella parte posteriore



1

Vantaggio:
Elevata stabilità di guida

Principali impieghi:
Guida su strada
Trasporto in campo

2

Vantaggio:
Maggiore manovrabilità

Principali impieghi:
Lavorazione del terreno
Semina

3

Vantaggio:
Correzione della carreggiata in caso di deriva

Principali impieghi:
Lavorazione del terreno e semina su pendenze

4

Vantaggio:
Protezione del suolo (nessuna passata doppia)

Principali impieghi:
Distribuzione di liquame

5

Vantaggio:
Sfruttamento massimo della superficie d'appoggio

Principali impieghi:
Applicazioni in trincea

La modalità di sterzata giusta per ogni impiego.

Grazie ai due assali sterzanti lo XERION può essere guidato con cinque modalità diverse. Sono attivate anche a fondo campo.

1 Programma di guida standard.

- Sterzata integrale e dell'assale anteriore combinate
- A partire da un angolo di sterzo di 5° dell'assale anteriore, l'assale posteriore viene allineato tramite comando elettro-idraulico
- L'angolo di sterzo viene ridotto costantemente a partire da 12 km/h
- Bloccaggio totale a 40 km/h

Opzione DYNAMIC STEERING.

- A seconda della velocità l'angolo di sterzo massimo viene raggiunto con un numero nettamente inferiore di giri del volante
- La svolta a fondo campo diventa più comoda e dinamica

2 Sterzata con le quattro ruote.

- Sterzata sincronizzata dell'assale posteriore, ma in direzione opposta a quello anteriore
- Sterzata contemporanea degli assali

3 Avanzamento a granchio su un solo lato.

- L'assale posteriore viene comandato separatamente tramite la leva multifunzione CMOTION

4 Modalità più delicata (sterzata a granchio ridotta).

- L'assale posteriore si sposta lungo una traccia parallela rispetto all'assale anteriore
- È possibile utilizzare il 75% del bloccasterzo
- Possibilità di correggere l'angolo di sterzo fino a 4° con il volante sull'assale anteriore

5 Sterzata a granchio integrale.

- L'assale posteriore si sposta lungo una traccia parallela rispetto all'assale anteriore
- L'assale posteriore viene sterzato una volta tramite la leva multifunzione CMOTION
- Possibilità di correggere leggermente l'angolo di sterzo

La potenza deve essere trasmessa al suolo.



Due varianti di trasferimento della potenza.

I trattori XERION offrono due possibilità di trasferire al suolo la potenza dei due assali: tramite quattro ruote di pari dimensioni o tramite pneumatici gemellati, che raddoppiano la superficie d'appoggio.



Quattro pneumatici di pari dimensioni.

- Alta protezione del suolo e buon adeguamento al terreno
- Con un diametro di 2,16 m
- Superficie d'appoggio di circa 3,7 m² con pneumatici 900/60 R 42 e 1 bar di pressione
- Larghezza non superiore a 3 m con pneumatici 710/75 R 42 e 750/70 R 44



- Guida confortevole su strada con velocità fino a 40 km/h o 50 km/h
- Impianto di regolazione della pressione dei pneumatici opzionale gestibile tramite il sistema d'informazione di bordo CEBIS
- Massima trazione e slittamento ridotto
- Molta potenza di trazione



Pneumatici gemellati.

- Ottima protezione del suolo grazie ai pneumatici gemellati
- Sono possibili pneumatici con dimensioni 650/85 R 38, 710/70 R 42 e 710/75 R 42
- I cerchi delle ruote esterne sono imbullonati fissi ai cerchi interni tramite anelli distanziali
- Distanziali separati consentono di smontare rapidamente le ruote esterne e di spostarsi su strada (< 3 metri)

Zavorramento e risparmio di carburante.

Molto spesso il peso delle zavorre montate durante i diversi impieghi è eccessivo. Uno zavorramento eccessivo non aumenta tuttavia la potenza di traino, ma solo il consumo di carburante. Si possono montare le zavorre specifiche per ogni impiego in modo semplice e preciso sullo XERION. Le zavorre da 400 kg possono essere spostate velocemente e fissate in modo sicuro con attacchi rapidi.

Zavorre anteriori.

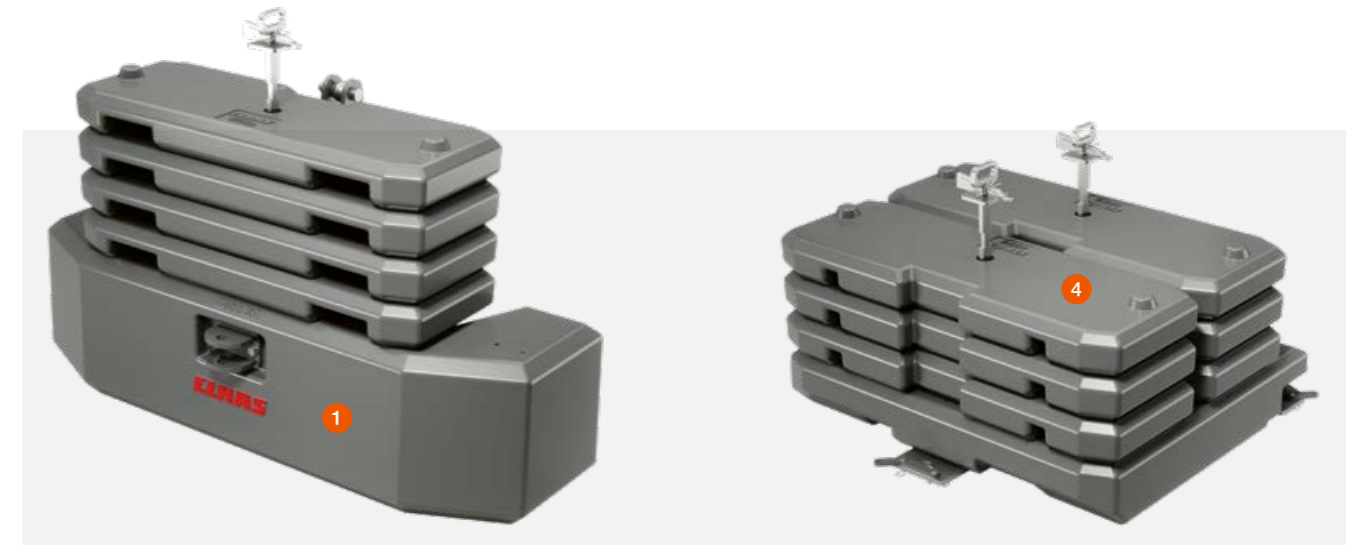
Sulla parte anteriore dello XERION lo zavorramento può essere di 3.400 kg. Il peso di base è di 1.800 kg e può sostenere fino a quattro zavorre da 400 kg. È disponibile per il sollevatore frontale o come versione montata fissa.

Zavorre posteriori.

Anche lo zavorramento della parte posteriore dello XERION può essere di 3.400 kg. Su una piastra di base di 1.000 kg, montata fissa, ma anche rimovibile, trovano posto sei zavorre, ciascuna di 400 kg. Possono essere montate e smontate velocemente con un sollevatore telescopico, una pala caricatrice o un caricatore frontale.

Tre consigli per lo zavorramento.

- 1 Quanto necessario, il meno possibile
- 2 In campo il numero di zavorre necessarie diminuisce con l'aumentare della velocità
- 3 Durante il lavoro sul campo, lo slittamento dei pneumatici dovrebbe essere in media superiore al 6%, in caso contrario lo zavorramento del trattore è eccessivo



Zavorramento variabile nella parte anteriore.

Lo zavorramento posteriore può raggiungere i 3.400 kg.

- 1 Peso di base per il sollevatore anteriore
- 2 Peso di base montato fisso
- 3 Zavorra modulare di 400 kg
- 4 Piastra di base posteriore di 1.000 kg

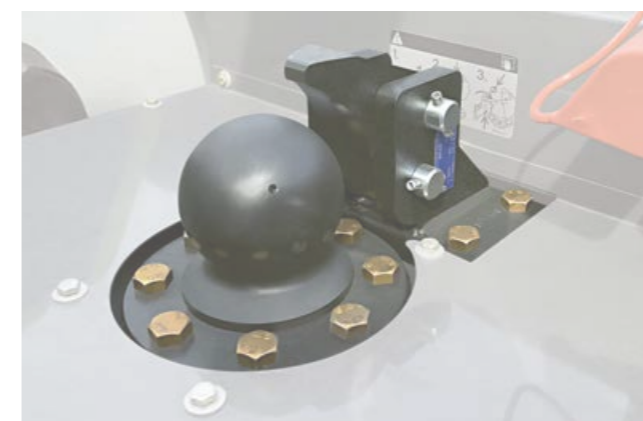


Velocità max. a pieno carico	Peso max. del trattore necessario (incl. carico attrezzo portato in t)
8 km/h	24 t
10 km/h	22,5 t
12 km/h	18,5 t

Prima di ogni impiego si dovrebbe valutare la velocità di avanzamento con l'attrezzo di lavoro. Se, ad esempio, si montano delle zavorre per una velocità di 8 km/h e, successivamente, si avanza a una velocità di 12 km/h, il peso in eccesso delle zavorre montate sulla macchina è di circa 6 tonnellate. Ciò diviene evidente quando si controlla il consumo di carburante.

Il peso giusto per ogni impiego.

- Lo zavorramento deve essere variabile con un peso max. di 3.400 kg sulla parte anteriore e posteriore
- I pesi possono essere montati e smontati velocemente
- Tutte le piastre sono fissate in modo sicuro grazie ad attacchi rapidi
- Con lo zavorramento giusto si risparmia carburante



Collo d'oca.

L'attacco a collo d'oca con una robusta sfera di 110 mm può portare carichi fino a 15 t e li distribuisce su entrambi gli assali. Questo tipo di attacco consente inoltre raggi di svolta minori e una lunghezza della combinazione trattore-attrezzo decisamente inferiore rispetto, ad esempio, a quella con una botte montata sul retro.

Diverse varianti di barra di traino.

Per le barre di traino potete scegliere tra una sfera di 80 mm o un perno di 38 e 50 mm di spessore. Tre fori consentono di realizzare distanze diverse del punto di attacco. Disponete così sempre della distanza ideale dall'assale posteriore a seconda del tipo di impiego.

Punti di aggancio e presa di forza per carichi elevati.

I dispositivi di traino disponibili per lo XERION sono numerosi. Sia che scegliate un attacco a collo d'oca, una barra o un gancio di traino, tutti i sistemi sono in grado di portare carichi pesanti.

Lo XERION mette a disposizione tutta la sua potenza di 1.000 g/min per i lavori con la presa di forza ad un regime motore ridotto di 1.730 g/min. La semplicità della catena cinematica consente di trasmettere molta potenza alla presa di forza. Potete così usufruire di tutta la potenza della presa di forza dello XERION con un consumo di carburante ridotto.

Potete esserne certi.

- Tutti i dispositivi di traino sono dimensionati per portare carichi elevati
- L'attacco a collo d'oca offre una capacità di carico massima di 15 t
- La presa di forza fornisce tutta la potenza già ad un regime motore ridotto
- I codoli della presa di forza possono essere sostituiti facilmente e velocemente
- Potete scegliere tra diversi sistemi di aggancio:
 - con robusto perno di 40 o 50 mm
 - con una sfera di 80 mm
 - con attacco Piton Fix



Barre di traino per carichi elevati.

Lo XERION soddisfa tutte le esigenze. Le diverse versioni di barra di traino possono portare carichi fino a 5 t.

- Perno D50 (Ø 50 mm)
- Perno D70 (Ø 70 mm)



Codolo della presa di forza sostituibile velocemente.

I diversi codoli della presa di forza possono essere sostituiti velocemente e in modo sicuro. Potete scegliere tra le seguenti misure:

- 1 3/4", a 6 scanalature
- 1 3/4", a 20 scanalature
- 2 1/4" a 22 scanalature (Ø 57,7 mm)



Portata idraulica fino a 442 l/min.

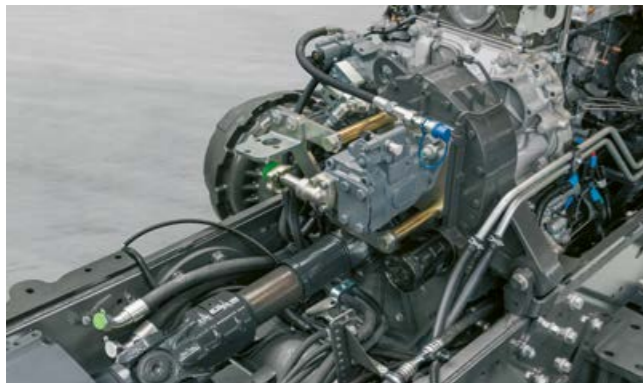
Lo XERION mette a disposizione la portata idraulica necessaria per lavori impegnativi come, ad esempio, lo spargimento di digestato. Il comando è affidato alla leva multifunzione CMOTION. Ai dieci tasti funzione possono essere assegnate funzioni idrauliche personalizzate.

Grazie alla nuova trasmissione a pompa idraulica lo XERION mette a disposizione ancora più potenza per lavori impegnativi. Di serie una pompa idraulica di 197 l/min è posizionata sulla trasmissione. Una seconda pompa idraulica (load sensing) offre una potenza idraulica aggiuntiva di 225 l/min per i quattro, cinque o sei distributori. Naturalmente continua ad essere disponibile, a richiesta, il comprovato circuito idraulico ad alte prestazioni con una portata di 250 l/min e con un circuito dedicato, ad esempio, all'alimentazione della botte spandiconcime.

Attacchi Power Beyond davanti e dietro.

Gli attacchi Power Beyond con grandi sezioni delle tubazioni, innesti piatti e ritorno idraulico consentono portate d'olio elevate con perdite minime.

Nella parte anteriore lo XERION è dotato di tre distributori a doppio effetto (con sollevatore anteriore max. due distributori). Nella parte posteriore sono disponibili fino a sette distributori a doppio effetto. Grazie agli attacchi a sgancio rapido gli attrezzi possono essere collegati e scollegati velocemente e senza perdite.



Pressione sufficiente.

- Tre circuiti idraulici alimentano in modo potente e sicuro i vostri attrezzi trainati o portati.
- Davanti e dietro potete utilizzare fino a dieci distributori a doppio effetto
- La nuova trasmissione a pompa idraulica posizionata direttamente sul motore assicura portate idrauliche fino a 442 l/min
- Il potente impianto idraulico funziona in modo convincente anche a bassi regimi
- Gli attacchi Power Beyond con grandi sezioni delle tubazioni consentono una portata massima
- L'impianto può essere controllato comodamente tramite la leva multifunzione



La potenza necessaria per ogni impiego.

Grazie all'enorme capacità di sollevamento continua di 8,1 t sulla parte anteriore e di 10 t sulla parte posteriore, lo XERION è in grado di gestire anche attrezzi particolarmente pesanti.

Potete gestire comodamente con il pollice e senza spostare la mano il sollevatore anteriore e posteriore tramite la leva multifunzione CMOTION. Grazie a questo grande comfort di comando potete lavorare velocemente, con precisione e senza affaticarvi anche nelle giornate più lunghe.

Pronti ad affrontare ogni situazione.

- Capacità di sollevamento continua di 8,1 t sulla parte anteriore e di 10 t sulla parte posteriore
- Smorzatore di vibrazioni per lavorare comodamente e in modo sicuro
- Sollevatore anteriore rinforzato per lavori in trincea
- Sollevatore posteriore orientabile per il modello SADDLE TRAC (in opzione)
- Controllo confortevole con la leva multifunzione CMOTION



Capacità di sollevamento di 8,1 t sulla parte anteriore.
Il robusto sollevatore anteriore (1) è completamente integrato nel telaio. I bracci inferiori possono essere ripiegati facilmente per ridurre la lunghezza del trattore.

- Cilindri a doppio effetto con una capacità di sollevamento continua di 8,1 t
- Posizionamento comodo e rapido di zavorre anteriori



Se volete utilizzare uno scudo anteriore sui modelli TRAC, TRAC VC o SADDLE TRAC potete dotarvi di un sollevatore anteriore rinforzato (2) con cui spingere l'insilato su una larghezza massima di 4 m. Dei bulloni di sicurezza proteggono il sollevatore dai sovraccarichi.



Capacità di sollevamento di 13,6 t sulla parte posteriore.
Il sollevatore posteriore (3) è dotato di uno smorzatore di vibrazioni e di gancio d'attacco di categoria 4N. Per il terzo punto potete scegliere tra un braccio meccanico o idraulico.

- Cilindri a doppio effetto con una capacità di sollevamento max. di 13,6 t (10 t permanenti)
- Stabilizzatori laterali idraulici con un alto comfort di comando
- Stabilizzatori laterali meccanici o supporto interno
- Robusti supporti a snodo sferico per lunghe ore d'impiego con lo stesso attrezzo (in opzione)

Per il modello SADDLE TRAC è disponibile un sollevatore posteriore orientabile (4). Consente di lavorare con gli assali sfalsati, proteggendo il suolo anche quando si desidera spargere il liquame su superfici erbose delicate.



Vi aspetta una lunga giornata di lavoro.

Mettetevi comodi.

Se vi sentite a vostro agio in cabina, sarete molto più produttivi durante tutta la giornata. Di questo sono convinti tutti gli operatori. Sullo XERION abbiamo implementato molte delle idee fornite da professionisti. Sedili confortevoli, vetri riscaldabili su tutti i lati e sistemi di assistenza intelligenti sono ovvi. Il bracciolo con lo schermo touch del CEBIS integrato e la leva multifunzione ergonomica CMOTION consentono di eseguire i comandi senza spostare la mano. Inoltre il CEMIS 1200 vi aiuta a guidare con precisione, ad utilizzare le applicazioni ISOBUS e ad elaborare la documentazione degli ordini.





Il TRAC VC è dotato del sistema di guida reversibile più comodo disponibile sul mercato. La cabina può essere ruotata di 180° in meno di 30 secondi.



Con fino a 22 fari di lavoro lo XERION trasforma la notte in giorno. Su richiesta anche con pacchetto luci a LED d'alta gamma.

Comoda, silenziosa e disposta in modo chiaro.

Abbiamo concepito la cabina dello XERION in modo tale che nulla possa distogliere la vostra attenzione. Le vibrazioni sono molto smorzate, la visuale è eccellente su ogni lato, il livello di rumore è piacevolmente basso. Potete guidare il trattore con tre dita tramite la leva multifunzione CMOTION e il bracciolo con schermo touch del CEBIS integrato. Anche il nuovo terminale CEMIS 1200 è comodo da raggiungere.

La cabina comfort dello XERION.

- Cabina di grandi dimensioni
- Ampi vetri termici per un'ottima visibilità su tutti i lati
- Isolamento acustico eccellente (solo 69 dB max.)
- Intelligente sospensione semi-attiva della cabina
- Il sistema di guida reversibile più comodo sul mercato grazie alla cabina girevole (TRAC VC)
- Leva multifunzione CMOTION intuitiva
- Monitor CEBIS da 12" con schermo touch
- Terminale CEMIS 1200 con un'interfaccia utente intuitiva
- Colonna dello sterzo regolabile in 3 posizioni
- Climatizzatore automatico e riscaldamento ausiliario
- Tergicristallo a 360° sul parabrezza

- Tendine parasole sui quattro lati (in opzione)
- Accensione della luce quando si accede alla cabina

Ha tutto ciò che vi facilita il lavoro.

- Confortevoli sedili girevoli – a richiesta anche in pelle
- Vetri termici per una buona visibilità con tutte le condizioni meteorologiche
- Bracciolo con schermo touch del CEBIS integrato per comandi efficienti
- Terminale intuitivo CEMIS 1200 per una guida di precisione e la documentazione

Lo XERION – Ergonomia eccezionale.

Abbiamo ascoltato attentamente gli operatori.

Il concetto di comando è stato sviluppato in collaborazione con i nostri clienti e i loro operatori espressamente per i trattori di grande potenza CLAAS. Il braccio e la mano poggiano sempre comodamente. I comandi e i tasti funzione sono disposti in modo ordinato e contrassegnati da simboli autoesplicativi.

Gestite la macchina con soltanto tre dita.

La macchina può essere comandata in modo intuitivo con la leva multifunzione CMOTION. Vi bastano il pollice, l'indice e il medio per eseguire anche operazioni complesse con fino a quattro funzioni di comando. E non dovete nemmeno spostare la mano.

Con il CEBIS avete tutto sotto controllo.

Il grande schermo touch da 12" del CEBIS, con cui potete navigare velocemente e in modo sicuro nei menu principali e nei sottomenu, è integrato nel bracciolo regolabile in altezza.



1 Schermo touch del CEBIS.

Potete scegliere tra due layout dello schermo (strada e campo). Le icone e i codici colore sono intuitivi. La funzione DIRECT ACCESS con il simbolo della macchina vi consente di accedere rapidamente ai sottomenu. Una telecamera ad alta risoluzione vi aiuta a lavorare con precisione centimetrica.

2 Interruttore rotante / a pressione del CEBIS.

Per navigare in piena sicurezza nel menu del CEBIS anche su terreni accidentati. Con il tasto DIRECT ACCESS potete accedere direttamente alle funzioni del trattore attivate l'ultima volta.

3 Console di comando ben strutturata.

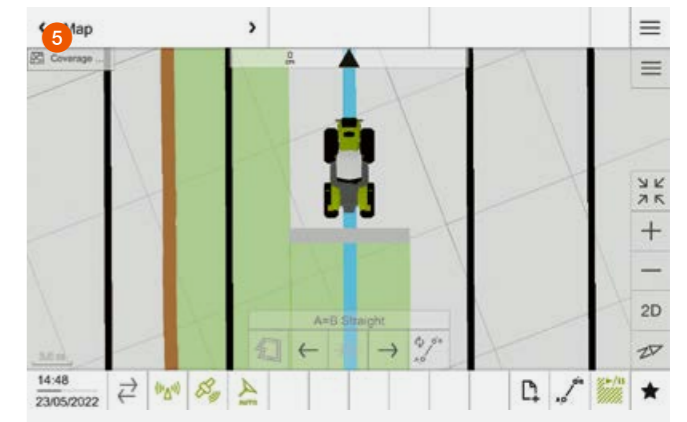
Potete gestire le funzioni di base mediante comandi autoesplicativi. Con essi attivate o disattivate, ad esempio, la presa di forza o il bloccaggio del differenziale, gestite il sollevatore o posizionate il sollevatore anteriore e posteriore.

4 Leva multifunzione CMOTION.

Con l'ergonomica leva multifunzione CMOTION si possono eseguire facilmente anche le operazioni più complesse a fondo campo.

Tutte le funzioni della macchina sott'occhio.

- Comandi intuitivi per lavorare con la massima efficienza
- Navigazione veloce nel CEBIS tramite lo schermo touch o l'interruttore rotante/a pressione
- Leva multifunzione CMOTION per gestire la macchina in modo intuitivo con soltanto tre dita
- Comandi disposti in modo ordinato con simboli autoesplicativi
- Terminale CEMIS 1200 per un'agricoltura di precisione efficiente



5 Intuitivo terminale CEMIS 1200.

Il terminale CEMIS 1200 si integra perfettamente in cabina. La struttura dei comandi è simile a quella del CEBIS e quindi è facile da apprendere. Potete utilizzare il sistema su tutte le macchine CLAAS dotate di predisposizione GPS PILOT CEMIS 1200. Il terminale e il ricevitore possono essere spostati facilmente e in breve tempo.

- Interfaccia utente intuitiva per un eccellente comfort di comando giorno e notte
- Accesso immediato a tutte le principali funzioni della macchina
- Schermate di lavoro configurabili e personalizzabili
- Facile attivazione di nuove funzioni per reagire prontamente a esigenze diverse
- Trasmissione online di nuove licenze o attivazione diretta sul terminale
- Selezione automatica delle sezioni con ISOBUS TC Section Control per lavorare con precisione e senza stress
- Gestione specifica delle singole zone e documentazione tramite ISOBUS TC-GEO e VRA
- Trasferimento veloce di tutti i dati degli ordini tramite collegamento di telefonia mobile

La digitalizzazione è irrinunciabile.

La decisione di digitalizzare le nostre macchine è fondata su ottime ragioni. Tre, per la precisione: mettere in sicurezza gli operatori, facilitare il loro lavoro e ridurre i costi, per esempio, grazie a sistemi di assistenza all'operatore ad autoapprendimento, sistemi di guida che offrono un supporto preciso al centimetro e con una gestione dei dati che collega i vostri sistemi, le vostre macchine e i processi operativi in modo intelligente.



CLAAS SEQUENCE MANAGEMENT (CSM).

La gestione delle manovre a fondo campo CSM facilita il compito dell'operatore eseguendo tutte le manovre a fondo campo al suo posto. Basta premere un pulsante e il sistema esegue tutte le funzioni memorizzate in precedenza.

È possibile combinare le seguenti funzioni nella sequenza preferita:

- Distributori con regolazione della portata e del tempo
- Doppia trazione, bloccaggio differenziale e sospensione assale anteriore
- Sollevatore anteriore e posteriore
- Tempomat
- Presa di forza anteriore e posteriore
- Memoria regime motore



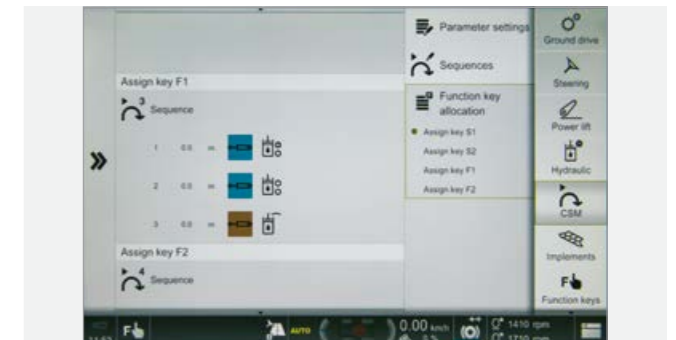
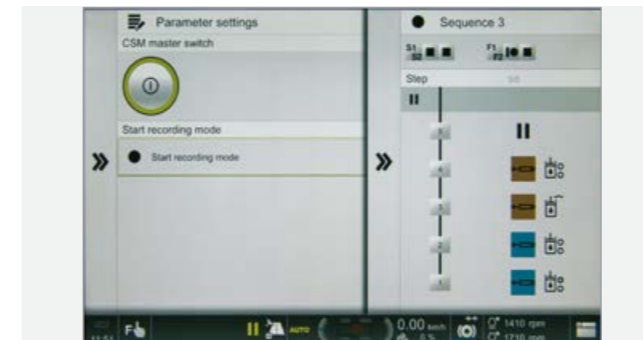
Con CEBIS	
N. di sequenze memorizzabili	Quattro per attrezzo, fino a 20 attrezzi
Attivazione delle sequenze	Tramite CMOTION e tasti funzione
Visualizzazione delle sequenze	Sul display CEBIS
Modalità di memorizzazione	In funzione del tempo e del percorso
Funzione di modifica	Ottimizzazione successiva delle sequenze nel CEBIS



Potete attivare le sequenze con i tasti funzione sulla leva CMOTION.

Rilassatevi a fondo campo.

- Il CSM esegue automaticamente le manovre a fondo campo
- Potete memorizzare fino a quattro sequenze, variarle, ottimizzarle ed eseguirle automaticamente



Facili da memorizzare ed eseguire.

Le sequenze possono essere memorizzate, a scelta, in funzione del tempo o del percorso. Durante la memorizzazione l'operatore può seguire passo dopo passo la creazione della sequenza nel CEBIS grazie a simboli chiari. Durante l'esecuzione di una sequenza la si può interrompere con il tasto di pausa per proseguire poi successivamente premendo semplicemente il pulsante.

Ottimizzazione continua con il CEBIS.

Nel CEBIS le sequenze memorizzate possono essere modificate e ottimizzate successivamente. È possibile aggiungere, cancellare, modificare i dettagli e adeguare le diverse operazioni di lavoro. In questo modo si possono anche adeguare i tempi, i percorsi e le portate alle condizioni attuali. Dopo aver memorizzato una sequenza una prima volta la si può perfezionare successivamente anche nei minimi dettagli, con pochi passaggi.

Sempre nella carreggiata giusta. Il sistema di guida CLAAS.

Il sistema di guida CLAAS migliora la qualità del lavoro.

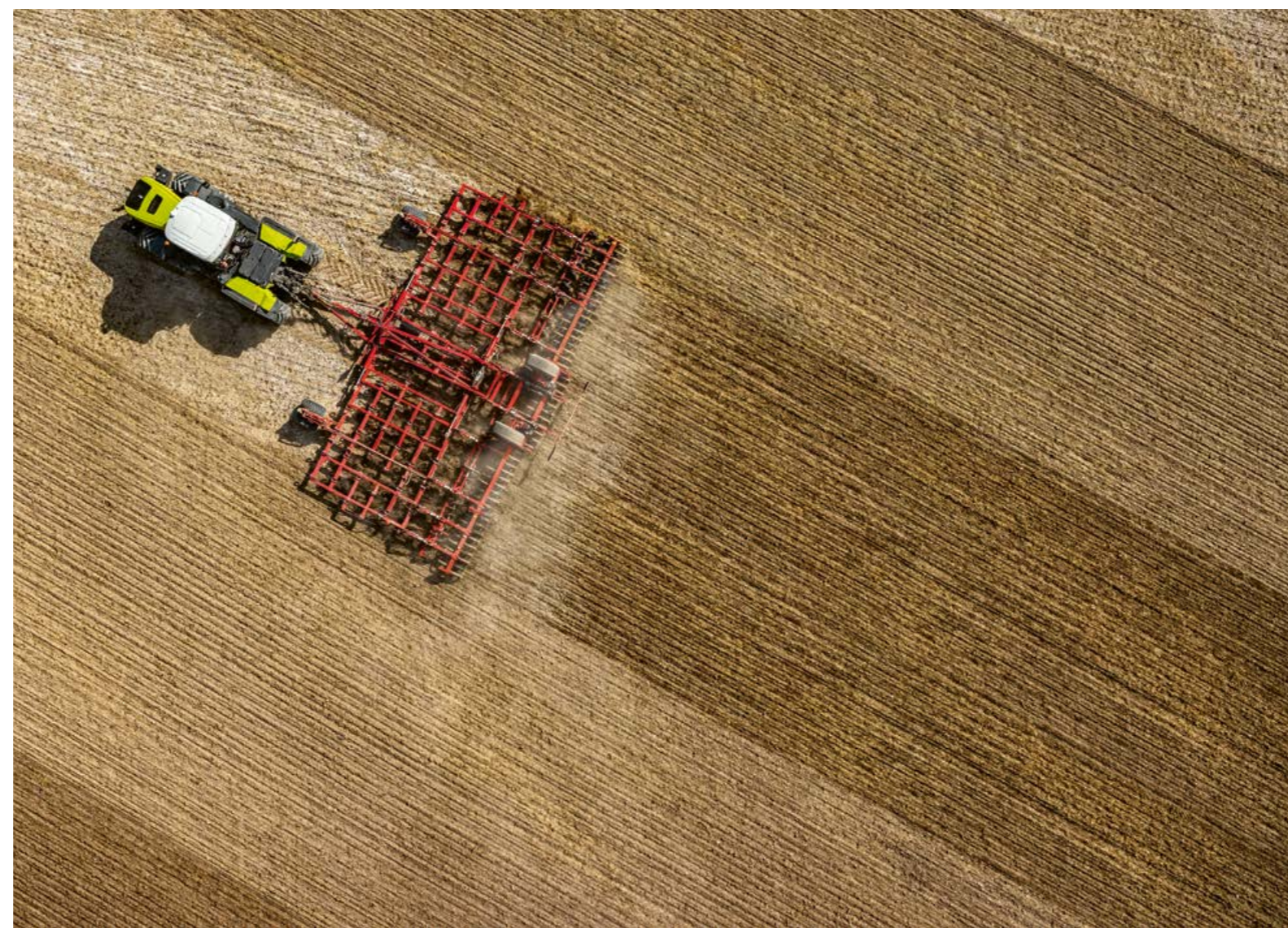
Facilitatevi il lavoro. I sistemi di guida CLAAS vi indicano in anticipo la direzione da seguire e guidano il trattore nella carreggiata ottimale in modo completamente automatico. Studi di settore hanno dimostrato che un sistema di guida in parallelo moderno consente di risparmiare fino al 7% di gasolio, costi macchina, fertilizzanti e antiparassitari, perché si evitano errori e sovrapposizioni. Con il terminale GPS PILOT CEMIS 1200 siete già nel futuro. Fatto su misura per la vostra azienda vi aiuta con la precisa navigazione GPS e la documentazione degli ordini.

Massima precisione di guida grazie al GPS PILOT.

Il sistema di guida automatico assistito dal satellite di CLAAS è incorporato stabilmente nella macchina per fornire supporto in tutti i lavori che richiedono la massima accuratezza durante i passaggi in campo. Il GPS PILOT si attiva mediante la leva multifunzione; interviene attivamente nel sistema idraulico di guida e conduce con precisione la macchina sull'appezzamento con qualsiasi gamma di velocità. Le condizioni di luce non sono un problema perché agisce con precisione sia di notte che nella nebbia, esattamente come di giorno. Segnali di correzione vengono emessi per il grado di accuratezza desiderata.

Funzionalità flessibile.

Le funzioni del sistema si adeguano velocemente e in modo flessibile alle vostre esigenze. La licenza adeguata o l'attivazione viene trasferita online direttamente sul vostro terminale. Con il CEMIS 1200 avete così la possibilità di attivare automaticamente l'ISOBUS TC Section Control per larghezze parziali o di gestire in modo specifico diverse parcelle del campo con l'ISOBUS TC-GEO e VRA. Inoltre la pagina ISO UT delle attrezzature può essere visualizzata nella schermata di lavoro principale del CEMIS 1200 oppure in una delle tre piccole schermate laterali.



Terminale CEMIS 1200 con comandi intuitivi.

Il nuovo terminale ISOBUS CEMIS 1200¹ vi aiuta ad eseguire tutte le più comuni applicazioni di agricoltura di precisione, ad esempio, la guida automatica, la lavorazione di singole parcelle e la documentazione precisa degli ordini. Design, grafica e comandi ricordano il CEBIS e quindi si può familiarizzare velocemente con il sistema.

- Il display da 12" ad alta risoluzione fornisce tutte le principali informazioni
- Le aree e le schermate di lavoro possono essere configurate liberamente
- QUICK ACCESS consente di accedere direttamente e velocemente a tutte le principali funzioni e ai menu

Maggiore flessibilità con i segnali di correzione.

CLAAS ha articolato la sua offerta di sistemi di guida in modo tale da poterli ampliare successivamente con la massima flessibilità. Ciò vale per la tecnologia del terminale come pure per l'utilizzo di quasi tutti i segnali di correzione attuali. Attualmente possiamo lavorare con tutti i sistemi disponibili - GPS, GLONASS, BEIDOU e Galileo.



Diminuite i costi per ettaro grazie alla precisione.
steeringsystems.claas.com



RTK NET (precisione ± 2-3 cm)

- Segnale di correzione attraverso telefonia mobile
- Raggio operativo illimitato

RTK FARM BASE LINK (precisione ± 2-3 cm)

- Stazione fissa
- Trasmissione dei dati della stazione tramite telefonia mobile (NTRIP)
- Raggio operativo 30 km

RTK FARM BASE (precisione ± 2-3 cm)

- Stazione fissa con possibilità di trasmissione analogica e digitale
- Raggio di rilevamento fino a 15 km

SATCOR by Trimble RTX

- Segnale di correzione ricevuto dal satellite CLAAS
- Copertura quasi mondiale

SATCOR 15 by Trimble RTX (precisione ± 15 cm)

- Precisione di base migliorata
- Rapida disponibilità del segnale
- Segnale disponibile a un prezzo vantaggioso e adatto a numerose applicazioni agricole, dalla coltivazione alla raccolta

SATCOR 3 by Trimble RTX (precisione ± 3 cm)

- Ideale in caso di difficile accesso alle reti RTK o di telefonia mobile
- Tempi d'inizializzazione più lunghi rispetto a quelli necessari per il SATCOR 15, ma maggiore precisione

SATCOR 3 FAST by Trimble RTX

- Inizializzazione in meno di 2 minuti
- Una valida alternativa ai segnali di correzione RTK
- Copertura in Europa e negli USA

EGNOS (precisione ± 30 cm)

- Senza costi di licenza
- Precisione base

¹ Non è disponibile per il SADDLE TRAC

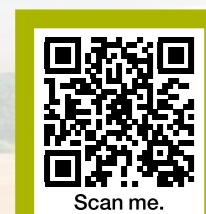
Uno XERION connesso in rete è più produttivo.

La digitalizzazione conviene.

La digitalizzazione è un fattore fondamentale per incrementare la vostra produttività ed efficienza. I dati generati nei luoghi più diversi possono essere raccolti e analizzati a livello centrale, risparmiando risorse e migliorando i processi aziendali.

Per riuscire a ottenere di più dallo XERION e dalle vostre altre macchine, CLAAS offre diversi moduli che consentono di collegare in rete fra loro sistemi, tecnologie e processi di lavoro, anche di altri costruttori. Una digitalizzazione ben progettata e adeguata alla vostra azienda rende molto più fluido il vostro lavoro:

- Trasmissione e documentazione rapida dei dati operativi e della macchina
- Gestione efficiente delle macchine e dell'intera flotta
- Analisi intensiva e ottimizzazione dei processi operativi
- Semplice analisi dei campi e mappatura precisa delle rese
- Gestione e consultazione dei dati aziendali tramite un software di gestione aziendale intelligente
- Agevole trasferimento in TELEMATICS di dati di produttori diversi
- Risparmio di tempo per la manutenzione e l'assistenza tecnica grazie alla telediagnosi



Collegate in rete le vostre macchine. Ottimizzate i vostri lavori.

connected-machines.claas.com

Scan me.



TELEMATICS documenta il vostro successo.

TELEMATICS permette di consultare e documentare in qualsiasi momento i dati di lavoro e prestazionali del vostro trattore. Tutti i dati vengono trasmessi tramite telefonia mobile dalla macchina al server, per essere elaborati e memorizzati. Tramite il portale web o l'app TELEMATICS è possibile richiamare e valutare i dati, in tempo reale o successivamente. La licenza Connected Documentation riassume in background tutti i dati specifici per appezzamento. È inoltre possibile l'esportazione dei dati in tutti i comuni programmi di gestione aziendale.

CLAAS API collega la vostra azienda con le vostre macchine.

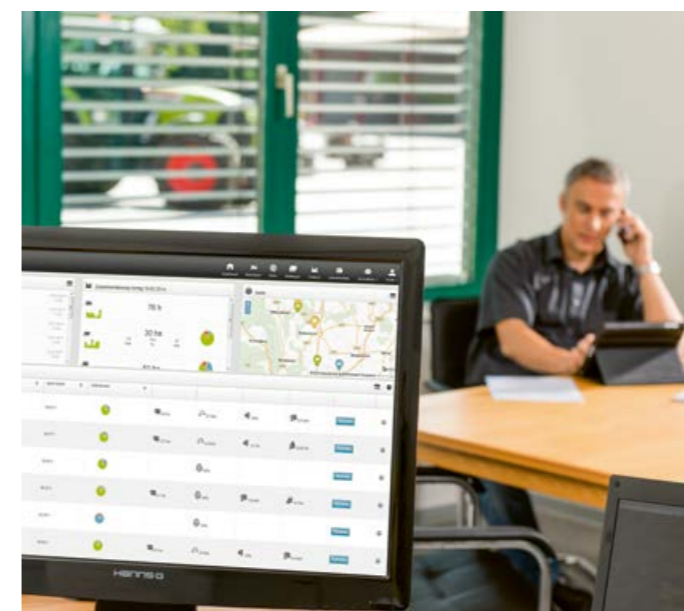
Con la funzione DataConnect, i marchi CLAAS, 365FarmNet, John Deere, Case, Steyr e New Holland hanno creato una soluzione diretta cloud-to-cloud, aperta al settore industriale e ai costruttori di tutte le marche. Tale funzione permette di gestire e monitorare l'intero parco macchine nel portale CLAAS TELEMATICS. Tutti i dati rilevanti possono essere così scambiati in modo sicuro, comodo e totalmente automatico. Entrambi i sistemi sono componenti di CLAAS TELEMATICS.

Il Remote Service è gratuito.

Il CLAAS Remote Service è un modulo essenziale per il collegamento delle vostre macchine con il Servizio assistenza CLAAS. Semplifica notevolmente i lavori di manutenzione e riparazione grazie all'assistenza a distanza. La macchina informa direttamente l'officina del Servizio assistenza sulla necessità di eseguire la manutenzione o in caso di guasto. Il Servizio assistenza può accedere ai relativi dati e prepararsi per intervenire in entrambi i casi. CLAAS si fa carico dei costi del Remote Service per i primi cinque anni. Un vantaggio a cui dovete solo dire sì!

NOVITÀ: CEMIS 1200 gestisce i vostri ordini.

Con CEMIS 1200 e una licenza Connected Documentation attiva potete gestire online i vostri ordini con solo pochi clic. Potete pianificare i vostri ordini con il vostro software di gestione aziendale e trasferire poi i dati alla macchina tramite TELEMATICS. L'operatore ha così tutti i lavori sotto gli occhi e, una volta completati, può re-inviare i dati facilmente e velocemente in azienda. Con ISOBUS TC-GEO potete documentare facilmente dati georeferenziati, ad esempio, le quantità di spargimento, mentre con il modulo VRA (Variable Rate Application) potete eseguire uno spargimento mirato per singola zona.



La digitalizzazione fa progredire la vostra azienda.

- Con TELEMATICS potete trasmettere dati direttamente dalla macchina al cloud
- Con CEMIS 1200 create e gestite tutti gli ordini direttamente sulla macchina
- Con DataConnect elaborate i dati delle vostre macchine, anche di altri costruttori
- Con Remote Service semplificate gli interventi di manutenzione e assistenza tecnica

Una manutenzione veloce per tempi d'impiego più lunghi.



Cofano motore monoscocca.

Grazie al cofano motore monoscocca potete raggiungere velocemente tutti i punti di manutenzione. Quattro pannelli laterali facili da rimuovere semplificano ulteriormente l'accesso.

Facilmente accessibile.

Il filtro dell'olio del motore è facilmente accessibile al centro del telaio integrale. Potete accedere al serbatoio dell'acqua di raffreddamento anche con il cofano motore chiuso. Le batterie sono posizionate nella parte anteriore e sono ben protette.

Intervalli di manutenzione raddoppiati.

Qui introduciamo nuovi punti di riferimento: lo XERION deve essere portato in officina per la manutenzione del motore solo ogni 1.000 ore. Raddoppiando l'intervallo potete ridurre notevolmente i costi.

Uno XERION è economico.

La macchina è dotata di tutto quanto serve per ridurre al minimo i tempi di arresto. La manutenzione del motore deve essere eseguita solo ogni 1.000 ore. Il CEBIS indica le scadenze della manutenzione.

Pulizia dei radiatori semplice.

Quando è necessario eseguire la manutenzione, gli interventi possono essere eseguiti velocemente e facilmente. Il filtro dell'olio del motore e dell'aria in cabina sono molto semplici da raggiungere. L'operatore può aprire e pulire facilmente il gruppo radiatori, se necessario.

L'operatore può attivare in ogni momento la ventola reversibile dalla cabina, anche durante il lavoro. Nell'arco di pochi secondi la ventola soffia l'aria nella giusta direzione e pulisce così i radiatori.

Aria di aspirazione del motore pulita.

Lo XERION dispone di un sistema di pulizia efficiente dell'aria aspirata dal motore. La separazione delle particelle grossolane avviene tramite cicloni, mentre la sporcizia viene eliminata tramite l'impianto dei gas di scarico. Il filtro Power Core® è estremamente robusto e si distingue per l'elevata capacità di filtrazione.

Manutenzione per accrescere il valore dell'usato.

- Intervallo di 1.000 ore per la manutenzione del motore
- Cofano motore monoscocca per accedere velocemente a tutti i punti di manutenzione
- Serbatoio dell'acqua di raffreddamento accessibile anche con il cofano motore chiuso
- Filtro PowerCore® per la pulizia della aria aspirata dal motore
- Posizione protetta delle batterie

Ovunque serva.
CLAAS Service & Parts.



CLAAS Service & Parts disponibile
24 ore su 24, 7 giorni la settimana.
service.claas.com

Scan me.



Più sicurezza per le vostre macchine.

Aumentare la sicurezza d'impiego, diminuire il rischio di riparazioni e di arresto delle macchine. MAXI CARE vi offre la possibilità di pianificare i costi.

Remote Service.

Remote Service è un servizio che fornisce al vostro partner dell'assistenza tutti i dati rilevanti delle macchine dotate di sistema di telemetria. Ciò facilita notevolmente la diagnosi e l'assistenza a distanza. L'intervento può essere eseguito in modo più efficiente aumentando così la disponibilità della macchina. Remote Service è gratuito per un periodo di cinque anni. Per attivarlo è sufficiente il vostro consenso.



Su misura per la vostra macchina.

Ricambi, attrezzature d'alta qualità e utili accessori. Approfittate della nostra vasta gamma di prodotti che comprende certamente la soluzione ideale per assicurare il funzionamento perfetto della vostra macchina.



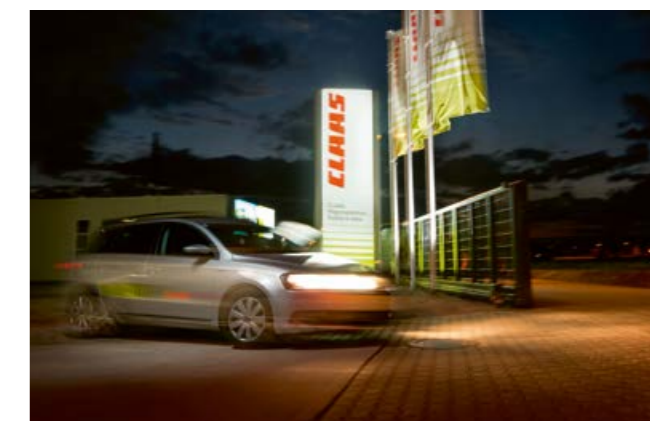
Per la vostra azienda: CLAAS FARM PARTS.

CLAAS FARM PARTS vi propone una delle più vaste gamme di ricambi e accessori disponibile sul mercato, per tutte le applicazioni agricole della vostra azienda.



Consegna in tutto il mondo.

Il CLAAS Parts Logistics Center di Hamm in Germania dispone di oltre 200.000 ricambi diversi su una superficie di 183.000 m². Come magazzino ricambi centrale assicura la consegna veloce ed affidabile in tutto il mondo di qualsiasi ricambio ORIGINAL CLAAS.



Il vostro concessionario CLAAS sul posto.

Indipendentemente da dove siete, potete sempre contare su un interlocutore e sul servizio di cui avete bisogno. Sempre vicino a voi. Il concessionario CLAAS è disponibile per voi e la vostra macchina 24 ore su 24 con le conoscenze, l'esperienza, la passione e la migliore attrezzatura tecnica necessaria. Perché siate sempre operativi.

Il nuovo XERION: costruito per impressionare.



La nuova generazione.

- Maggiore potenza: nel modello di base XERION 4200 pulsa ora un motore di 462 CV, nello XERION 5000 sono 530 CV
- Maggiore comfort: lo schermo touch del CEBIS è integrato nel bracciolo appositamente progettato
- Maggiori tempi d'impiego: il nuovo intervallo di manutenzione di 1.000 ore consente di risparmiare fino al 38% dei costi
- Più precisione: il terminale CEMIS 1200 per un'agricoltura di precisione efficiente

Concetto di design consolidato.

- Quattro ruote di pari dimensioni o pneumatici gemellati per una capacità di traino elevata
- La struttura a telaio integrale offre un'enorme capacità di carico fino a 15 t per assale a 50 km/h
- Due assali sterzanti consentono cinque tipi di sterzata per molteplici applicazioni
- La trasmissione a variazione continua CMATIC aiuta a risparmiare carburante

Trasmissione robusta.

- Potenti motori a 6 cilindri abbinati a una catena cinematica strutturata in modo semplice
- Tutta la coppia disponibile già a partire da 1.000 g/min
- Riduzione del minimo in posizione di parcheggio a 730 g/min
- Il regime massimo necessario per lavorare terreni pesanti è di 1.700 g/min
- Tutti i motori sono conformi allo Stage V con tecnologia SCR, filtro antiparticolato e catalizzatore d'ossidazione

Comfort imbattibile.

- La cabina di grandi dimensioni offre un'eccellente visuale a 360° e un'ottima insonorizzazione
- Il migliore sistema di guida reversibile sul mercato, grazie alla cabina girevole del TRAC VC
- La leva multifunzione CMOTION e lo schermo touch da 12" del CEBIS possono essere controllati in modo intuitivo
- I sistemi di guida con GPS e il segnale di correzione satellitare CLAAS SATCOR facilitano il lavoro dell'operatore

XERION		5000 TRAC / TRAC VC	4500 TRAC / TRAC VC	4200 TRAC / TRAC VC / SADDLE TRAC
Motore				
Costruttore		Mercedes-Benz	Mercedes-Benz	Mercedes-Benz
N. cilindri		6	6	6
Cilindrata	cm ³	12800	12800	10700
Regime nominale	g/min	1900	1900	1900
N. giri minimo a regime minimo motore (trasmissione in posizione neutra)	g/min	730	730	730
N. giri massimo a regime minimo motore	g/min	1920	1920	1920
Potenza a regime nominale (ECE R 120) ¹	kW/CV	374/509	353/480	337/458
Potenza max. (ECE R 120) ¹	kW/CV	390/530	360/490	340/462
Coppia max. (ECE R 120) ¹	Nm	2600	2400	2200
Serbatoio carburante	l	740	740	740
Serbatoio supplementare (190 l)		●	●	○
Serbatoio urea	l	88	88	88
Impianto elettrico				
Alternatore	A/V	100 A / 24 V + 240 A / 12 V	100 A / 24 V + 240 A / 12 V	100 A / 24 V + 240 A / 12 V
Batterie	Ah/V	4 x 75 Ah, tot. 150/24, 150/12	4 x 75 Ah, tot. 150/24, 150/12	4 x 75 Ah, tot. 150/24, 150/12
Trasmissione CMATIC				
Tipo trasmissione		CMATIC	CMATIC	CMATIC
Tipo di trasmissione			Trasmissione CVT idrostatica-meccanica	
Presa di forza		Integrale, permanente	Integrale, permanente	Integrale, permanente
Velocità max.	km/h	50/40	50/40	50/40
Differenziale longitudinale			Eccom 5.0: fisso (senza differenziale longitudinale)	
Velocità alla presa di forza	g/min	1000	1000	1000
Automatismi della presa di forza		●	●	●

Assali sterzanti e di trazione

Bloccaggio del differenziale		Bloccaggio al 100%, azionamento elettroidraulico, tipo a dischi, con funzione automatica		
------------------------------	--	--	--	--

Freni

Freno di servizio		Freni a dischi a bagno d'olio a comando idraulico, servofreno, attivo su tutte le ruote		
Freno di stazionamento		Disinnesto elettroidr. ad accumulo di energia		

Impianto idraulico

Capacità max. del serbatoio olio	l	120	120	120
Prelievo max.	l	80	80	80

Circuito principale (sollevatori, distributori supplementari)

Pressione max. di esercizio	Mpa (bar)	20 (200)	20 (200)	20 (200)
Portata max.	l/min	197	197	197
Numero distributori		max. 7 posteriori, max. 3 anteriori	max. 7 posteriori, max. 3 anteriori	max. 7 posteriori, max. 3 anteriori
Portata max. per distributore	l/min	105	105	105
Potenza idraulica max. tot.	kW	58	58	58

Circuito idraulico di potenza (a richiesta)

Pressione di esercizio	Mpa (bar)	26 (260)	26 (260)	26 (260)
Portata max.	l/min	250 a 1650 g/min	250 a 1650 g/min	250 a 1650 g/min SADDLE TRAC: 250 a 1480 g/min
Potenza idraulica max. tot.	kW	90	90	90

Circuito idraulico supplementare (a richiesta)

Pressione di esercizio	Mpa (bar)	20 (200)	20 (200)	20 (200)
Portata max.	l/min	80	80	80

¹ Soddisfa la norma ISO TR 14396

XERION		5000 TRAC / TRAC VC	4500 TRAC / TRAC VC	4200 TRAC / TRAC VC / SADDLE TRAC
Ganci d'accoppiamento				
Gancio di accopp. automatico, spinotto D38, sferico	max. kg	Carico del timone 2500	Carico del timone 2500	Carico del timone 2500
Gancio di accopp. con attacco sferico, sistema sferico 80				
fino a 40 km/h	max. kg	Carico del timone 3000	Carico del timone 3000	Carico del timone 3000
fino a 50 km/h	max. kg	Carico del timone 2000	Carico del timone 2000	Carico del timone 2000
Barra di traino oscillante D40, D50	max. kg	Carico del timone 3000	Carico del timone 3000	Carico del timone 3000
Barra di traino oscillante, sistema sferico	max. kg	Carico del timone 4000	Carico del timone 4000	Carico del timone 4000
Attacco sferico per rimorchio a collo di cigno	max. kg	Carico del timone 15000	Carico del timone 15000	Carico del timone 15000
Piton Fix	max. kg	Carico del timone 4000	Carico del timone 4000	Carico del timone 4000

Sollevatore anteriore

Categoria	Mpa (bar)	III N, a doppio effetto	III N, a doppio effetto	III N, a doppio effetto
Capacità di sollevamento in continuo	kg	8100	8100	8100
Capacità di sollevamento max.	kg	8400	8400	8400
Corsa max.	mm	905	905	905
Funzioni di comando		Sollevamento, abbassamento (spinta)	Sollevamento, abbassamento (spinta)	Sollevamento, abbassamento (spinta)
Funzioni di regolazione		Regolazione posizione, smorzamento oscillazioni	Regolazione posizione, smorzamento oscillazioni	Regolazione posizione, smorzamento oscillazioni

Sollevatore posteriore

Categoria		IV N, a doppio effetto	IV N, a doppio effetto	IV N, a doppio effetto
Capacità di sollevamento in continuo / massima / corsa max.	kN / kN / mm	100 / 136 / 763	100 / 136 / 763	100 / 136 / 763
Funzioni di comando		Sollevamento, abbassamento (spinta)	Sollevamento, abbassamento (spinta)	Sollevamento, abbassamento (spinta)
Funzioni di regolazione		Posizione / sforzo, smorzatore vibrazioni	Posizione / sforzo, smorzatore vibrazioni	Posizione / sforzo, smorzatore vibrazioni

Misure e pesi per TRAC e TRAC VC

Lunghezza totale incl. sollevatori (davanti ripiegato, dietro orizzontale)	mm	7163	7163	7163
Altezza totale, in base ai pneumatici	mm	3791 - 3941	3791 - 3941	3791 - 3941
Passo	mm	3600	3600	3600
Luce libera dal suolo in base all'allestimento	mm	375 - 525	375 - 525	375 - 525
Diametro min. di volta	m	15	15	15
Peso a vuoto TRAC (con pneumatici/serbatoio pieno/allestimento standard)	kg	16300	16300	16000

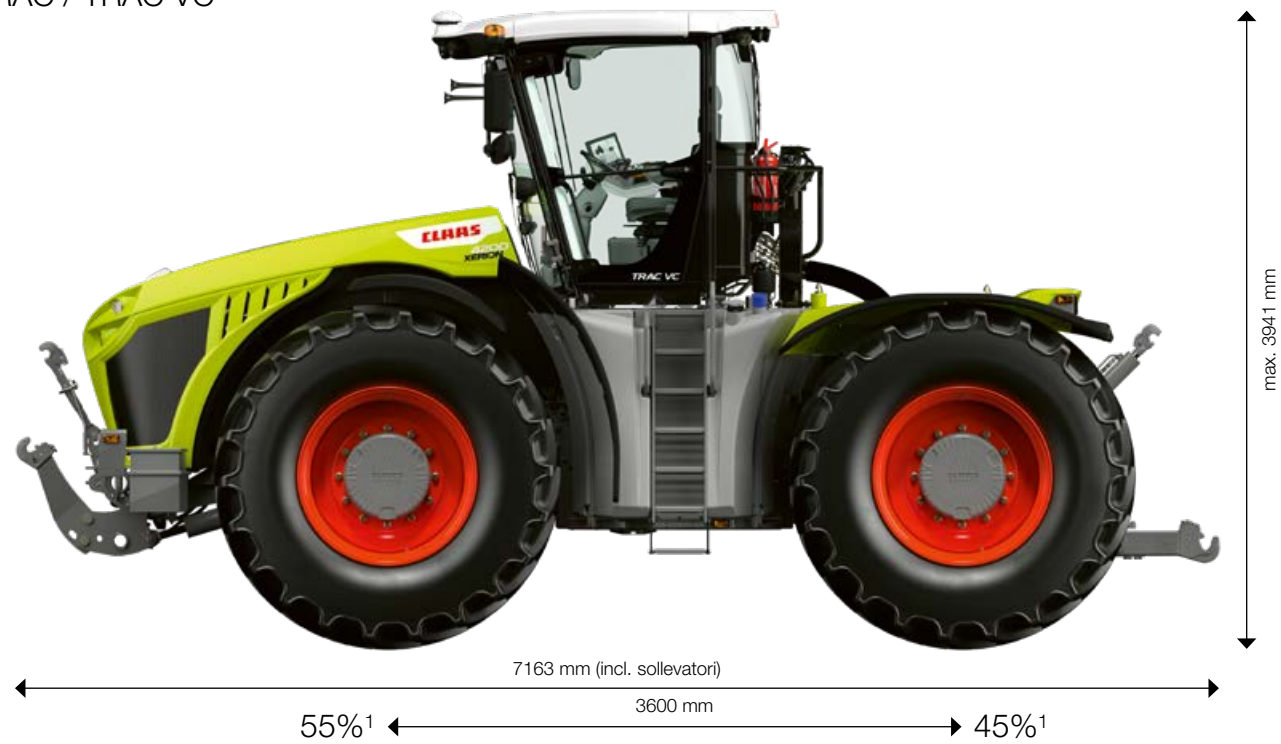
Misure e pesi per SADDLE TRAC

Lunghezza totale incl. sollevatori (davanti ripiegato, sollevatore oscillante posteriore in orizzontale)	mm	7884	7884	7884
Altezza totale, in base ai pneumatici	mm	3900	3900	3900
Passo	mm	3600	3600	3600
Luce libera dal suolo in base all'allestimento	mm	–	–	375 - 525
Diametro min. di volta	m	–	–	15
Peso a vuoto SADDLE TRAC (con pneumatici/serbatoio pieno/allestimento standard)	kg	–	–	15600

CLAAS è costantemente impegnata ad adeguare i propri prodotti alle esigenze pratiche. Pertanto, si riserva il diritto di apportare modifiche costruttive. Descrizioni, dati e foto sono indicativi e possono anche riguardare attrezzature non di serie fornibili a richiesta. Questo prospetto è stato stampato per una distribuzione a livello mondiale. Circa l'allestimento delle macchine, vi preghiamo di consultare il listino prezzi del vostro concessionario CLAAS. Per illustrare meglio le funzioni, alcune foto mostrano le macchine con dispositivi di protezione smontati; ciò è assolutamente sconsigliabile durante il lavoro. Al riguardo, vi preghiamo di consultare il libretto d'uso e manutenzione della macchina. Tutti i dati tecnici relativi ai motori sono basati sulla direttiva europea sulle emissioni inquinanti (Stage). La normativa Tier viene menzionata in questo documento unicamente a scopo informativo e per una migliore comprensione. Non implica l'omologazione in regioni in cui le emissioni dei gas inquinanti sono soggette alla normativa Tier.

Dimensioni che colpiscono.

TRAC / TRAC VC



¹ Passo lungo e distribuzione omogenea del peso per una maggiore potenza di traino e sollevamento.

SADDLE TRAC



¹ Distribuzione del peso ideale di 63:37 per lavorare con carichi pesanti.



CLAAS ITALIA S.p.A.
 Via Torino, 9/11
 I - 13100 Vercelli
 Tel.: 0161 / 29 84 11
 claas.com